

ZOYA

2.0 / 3.0



CALSTONE

S.8

DANZIG

S.12

DOWNTOWN

S.18

DURANGO

S.22

GRAVIA

S.28

KRAFT

S.32

PEACOCK

S.38

PIZARRA

S.46

QUBUS

S.54

SANDSTONE

S.58

SKY CRAFT **new**

S.64

SOFT CREAM **new**

S.68

STARK

S.72

SUOMI

S.76

# PŁYTY TARASOWE ZOYA 2.0/3.0

Płyty tarasowe ZOYA występujące w grubości 2 i 3 cm przeznaczone są do stosowania wszędzie tam, gdzie wymagane jest uzyskanie powierzchni o najwyższych standardach użytkowych. Wytrzymują zmienne warunki klimatyczne, silne działanie promieni słonecznych, oraz są odporne na pleśń i mech. Posiadają właściwości antypoślizgowe, są mrozoodporne oraz niepalne.



MROZOODPORNOŚĆ



ODPORNOŚĆ NA ZMIENNE  
TEMPERATURY I WARUNKI  
ATMOSFERYCZNE



ODPORNOŚĆ NA  
MECH, PLEŚŃ I PŁAMY



ODPORNOŚĆ  
NA OBCIĄŻENIE



ŁATWOŚĆ CZYSZCZENIA  
NA SUCHO I MOKRO



ODPORNOŚĆ NA PŁAMY  
I DZIAŁANIE ŚRODKÓW  
CHEMICZNYCH



ODPORNOŚĆ  
NA ZARYSOWANIA



ANTYPOŚLIZGOWOŚĆ



ŁATWOŚĆ MONTAŻU  
I DEMONTAŻU

Połączenie doskonałych parametrów z nowoczesnym designem sprawia, że płyty tarasowe ZOYA 2.0/3.0 sprawdzają się w różnorodnych miejscach. Znajdują idealne zastosowanie na balkonach, tarasach, podjazdach, patio, w alejkach, w ogrodzie, na trawie, piasku czy przy basenie. Łatwość montażu sprawia, że są doskonałym rozwiązaniem do zabudowy zarówno przestrzeni prywatnych jak i publicznych.



# ZALETY PŁYT O GRUBOŚCI 2 I 3 CM

INNOWACYJNA GRUBOŚĆ PŁYT WYNOŚĄCA 2 LUB 3 CM GWARANTUJE SZEREG ZALET.



## PLAMOODPORNOŚĆ

Powierzchnia płyt gresowych jest odporna na działanie pleśni, mchu i środków chemicznych



## TRWAŁOŚĆ I WYTRZYMAŁOŚĆ

Wytrzymałość na obciążenia dla płyt o grubości 2cm to 700 kg. Natomiast płytki o grubości 3 cm można zastosować także na podjazdach oraz miejscach o wysokim natężeniu ruchu, a ich maksymalna wytrzymałość na obciążenie wynosi 3 tony.



## NATURA NASZĄ INSPIRACJĄ

Elementy stworzone przez naturę zainspirowały nas przy tworzeniu wzorów naszych kolekcji płyt tarasowych. Niepowtarzalność kamieni naturalnych, ciepło drewna i surowość betonu stanowią filary naszej serii. Wszystkie nasze produkty odwzorują charakterystyczne cechy kamieni naturalnych oraz drewna, dzięki czemu idealnie współgrają z tymi elementami.



## WIĘKSZA WYTRZYMAŁOŚĆ

Gres dzięki swojej szklawionej powierzchni ma dużą wytrzymałość i cechuje się niską ścieralnością. Odporność na zabrudzenia powierzchni i prostota czyszczenia. W celu usunięcia bieżących zabrudzeń wystarczy użyć wody i szczotki. Impregnacja nie jest konieczna. Nawet plamy z tłuszczu czy wina nie stanowią problemu podczas czyszczenia płyt!

R11



## ANTYPOŚLIZGOWOŚĆ R11

Znakomita antypoślizgowość gwarantująca bezpieczeństwo wszystkim użytkownikom.

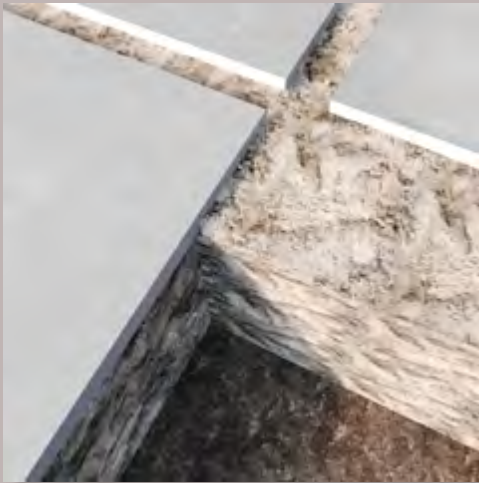


## ODPORNOŚĆ NA WARUNKI ATMOSFERYCZNE

Znakomita odporność na warunki atmosferyczne, w tym mróz czy promieniowanie słoneczne.

# SPOSOBY MONTAŻU

## NA PIASKU



- PŁYTA GRESOWA 2 LUB 3CM
- WARSTWA STABILIZUJĄCA (PIASEK)
- WARSTWA ODSĄCZAJĄCA
- GRUNT

## NA ŻWIRZE



- PŁYTA GRESOWA 2 LUB 3CM
- WARSTWA STABILIZUJĄCA (ŻWIR)
- WARSTWA ODSĄCZAJĄCA
- GRUNT

## NA KLEJU



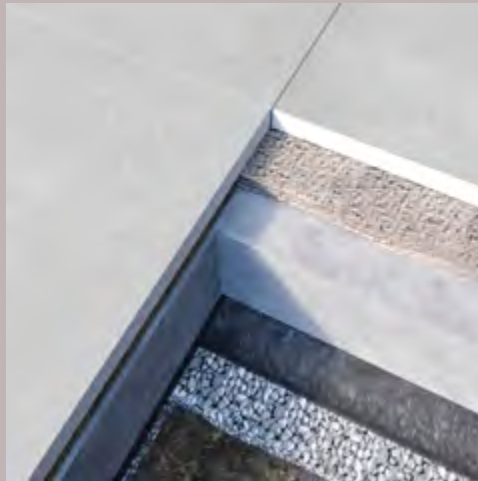
- PŁYTA GRESOWA 2 LUB 3CM
- WARSTWA KLEJU
- WYLEWKA
- PODBUDOWA
- GRUNT

## NA TRAWIE



- PŁYTA GRESOWA 2 LUB 3CM
- WARSTWA Z PODŁOŻEM TRAWIASTYM
- WARSTWA STABILIZUJĄCA (ŻWIR)
- WARSTWA ODSĄCZAJĄCA
- GRUNT

## NA BETONIE



- PŁYTA GRESOWA 2 LUB 3CM
- PODSYPKA 3-5CM PO ZAGĘSZCZENIU
- PŁYTA STABILIZUJĄCA Z BETONU
- GEOWŁÓKNINA
- PODBUDOWA NIEZWIĄZANA 10-20CM
- GRUNT

## NA WSPORNIKACH



- PŁYTA GRESOWA 2 LUB 3CM
- WSPORNIK ODLEGŁOŚCIOWY
- HYDROIZOLACJA
- WYLEWKA



CALSTONE  
**CREAM**

new 2.0



## CALSTONE

59,7x59,7x2 cm  
79,7x79,7x2 cm

# CALSTONE



PEI  
IV

ivory

59,7x59,7x2 cm



PEI  
IV

cream

59,7x59,7x2 cm



PEI  
III

brown

59,7x59,7x2 cm



PEI  
IV

ivory

79,7x79,7x2 cm



PEI  
IV

cream

79,7x79,7x2 cm



PEI  
III

brown

79,7x79,7x2 cm





DANZIG  
**ANTRACITE**



## DANZIG

60x60x2 cm

90x90x2 cm

90x90x3 cm

# DANZIG 2.0/3.0



white

60x60x2 cm



natural

60x60x2 cm



white

90x90x2 cm



natural

90x90x2 cm



grey

60x60x2 cm



antracite

60x60x2 cm



grey

90x90x2 cm  
90x90x3 cm



antracite

90x90x3 cm



taupe

90x90x3 cm





DOWNTOWN  
**ANTRACITE**

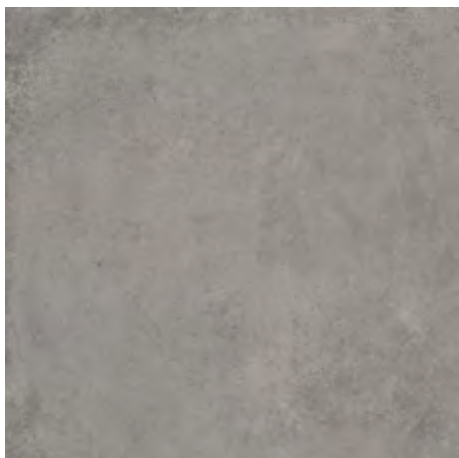


## DOWNTOWN

60x60x2 cm

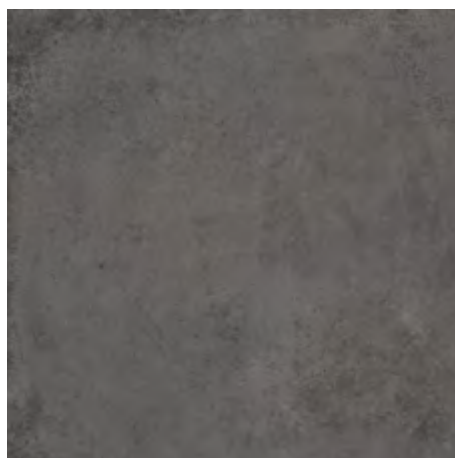
60x60x3 cm

90x90x3 cm



grey

60x60x3 cm



antracite

60x60x3 cm



taupe

60x60x2 cm  
60x60x3 cm

# DOWNTOWN 3.0



grey

90x90x3 cm



taupe

90x90x3 cm



antracite

90x90x3 cm



dekor

90x90x3 cm



DURANGO  
GREY



## DURANGO

60x60x2 cm

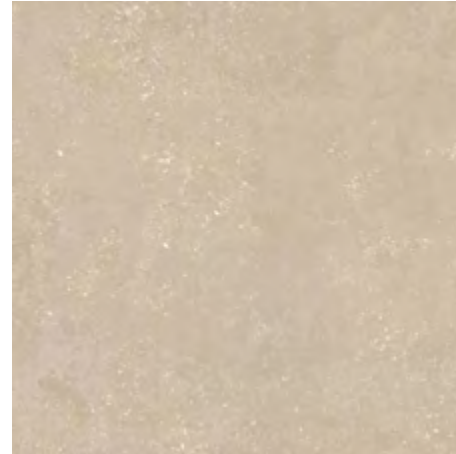
90x90x2 cm

# DURANGO 2.0



white

60x60x2 cm



beige

60x60x2 cm



white

90x90x2 cm



beige

90x90x2 cm



grey

60x60x2 cm



taupe

60x60x2 cm



grey

90x90x2 cm



graphite

60x60x2 cm



graphite

90x90x2 cm





GRAVIA  
**WHITE**



## GRAVIA

60x60x2 cm  
60x120x2 cm

# GRAVIA 2.0



white

60x60x2 cm



white

60x120x2 cm



grey

60x60x2 cm



grey

60x120x2 cm





KRAFT  
WHITE



## KRAFT

60x60x2 cm

45x90x3 cm

90x90x2 cm

90x90x3 cm

60x120x2 cm

# KRAFT 2.0



PEI  
IV



R11



white

45x90x3 cm



white

60x60x2 cm



white

90x90x2 cm  
90x90x3 cm



white

60x120x2 cm



pure grey

45x90x3 cm



pure grey

60x60x2 cm



pure grey

90x90x2 cm  
90x90x3 cm



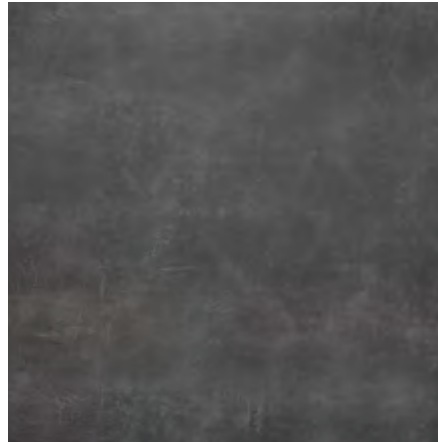
pure grey

60x120x2 cm



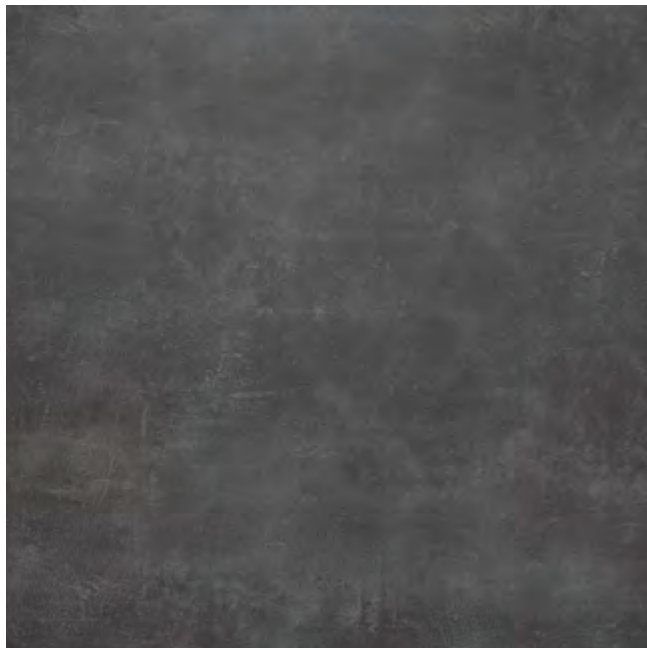
graphite

45x90x3 cm



graphite

60x60x2 cm



graphite

90x90x2 cm  
90x90x3 cm



graphite

60x120x2 cm





PEACOCK  
COPPER



## PEACOCK

60x60x2 cm

60x60x3 cm

90x90x2 cm

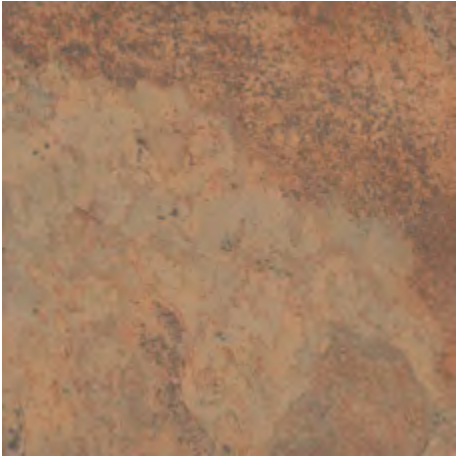
90x90x3 cm

# PEACOCK 2.0/3.0



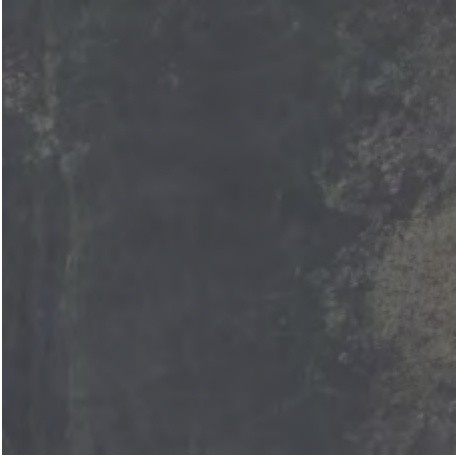
sand

60x60x2 cm  
60x60x3 cm



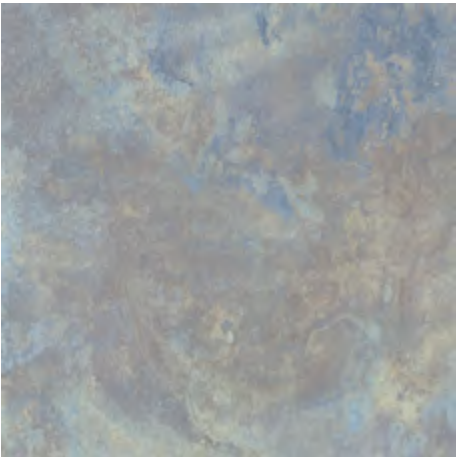
copper

60x60x2 cm  
60x60x3 cm



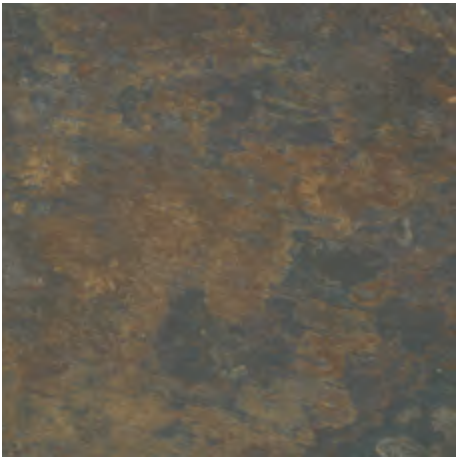
black

60x60x2 cm  
60x60x3 cm



blue

60x60x2 cm  
60x60x3 cm



rusty

60x60x2 cm  
60x60x3 cm





PEACOCK  
**MIX**

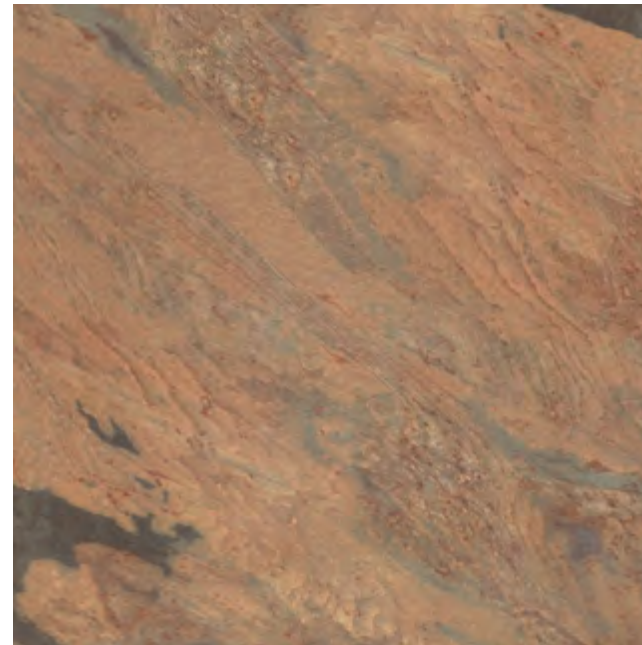


# PEACOCK 2.0/3.0



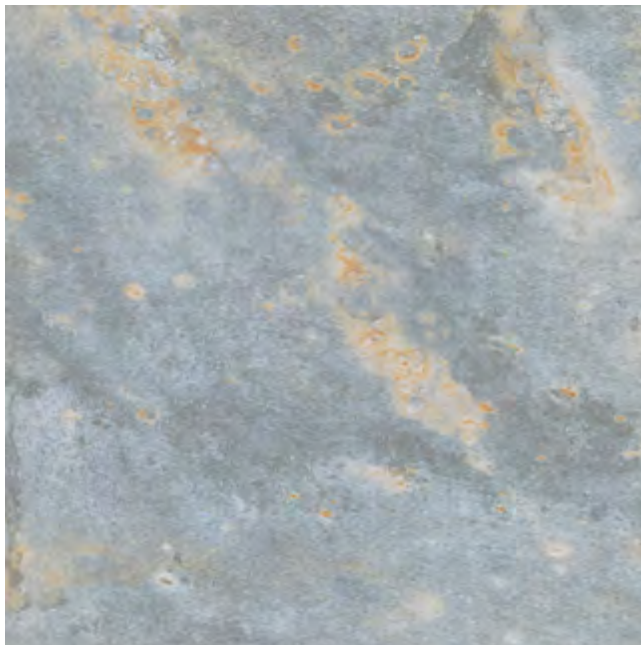
sand

90x90x2 cm  
90x90x3 cm



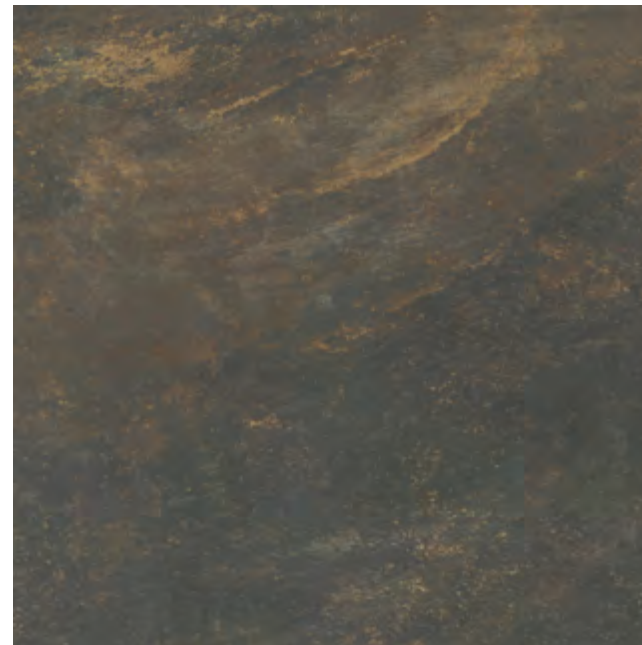
copper

90x90x2 cm  
90x90x3 cm



blue

90x90x2 cm  
90x90x3 cm



rusty

90x90x2 cm  
90x90x3 cm



black

90x90x2 cm  
90x90x3 cm





PIZARRA  
**DARK GREY**



## PIZARRA

60x60x2 cm

60x60x3 cm

60x120x2 cm

45x90x2 cm

90x90x3 cm

# PIZARRA 2.0



grey

60x60x2/3 cm



grey

60x120x2 cm



grey

90x90x3 cm



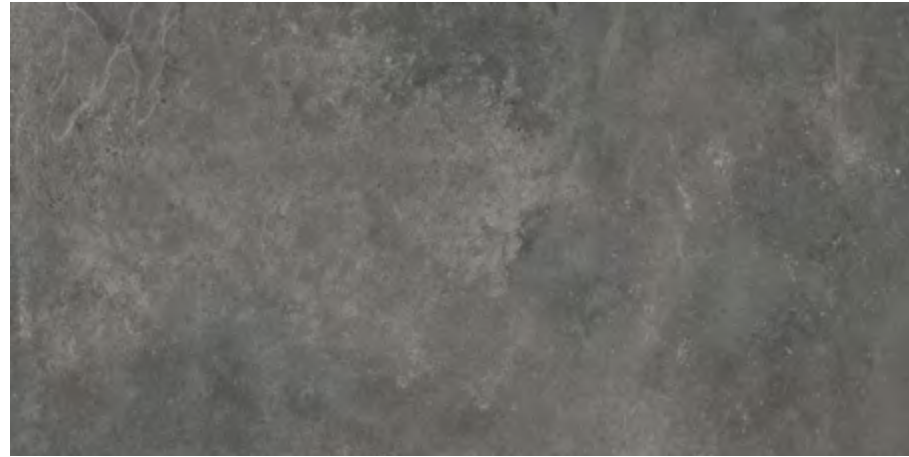
grey

45x90x2 cm

# PIZARRA 2.0



dark grey 60x60x2/3 cm



dark grey 60x120x2 cm



dark grey 90x90x3 cm



dark grey 45x90x2 cm

# PIZARRA 2.0



PEI  
IV



R11



antracite

60x60x2/3 cm



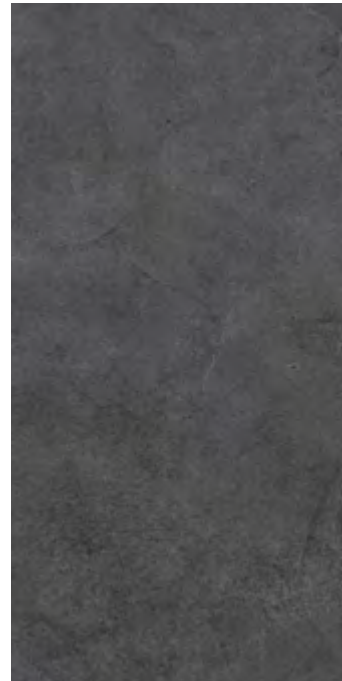
antracite

60x120x2 cm



antracite

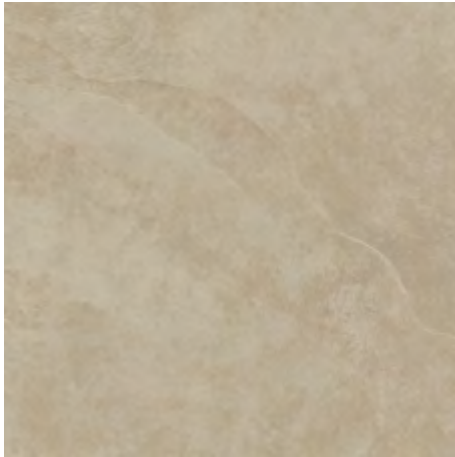
90x90x3 cm



antracite

45x90x2 cm

# PIZARRA 2.0



cream

60x60x2/3 cm



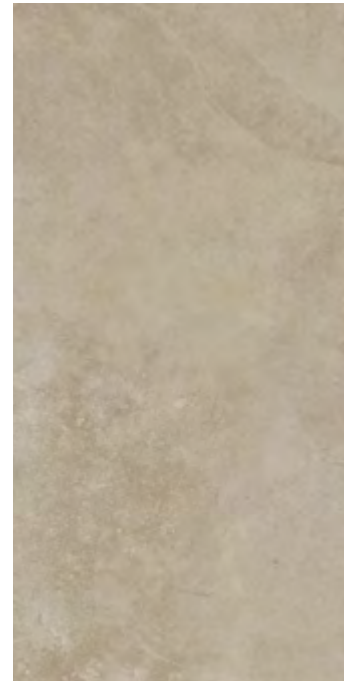
cream

60x120x2 cm



cream

90x90x3 cm



cream

45x90x2 cm

ZASKOCZ WSZYSTKICH  
WYJĄTKOWYM PODJAZDEM

PIZARRA  
ANTRACITE

ZOYA  
2.0/3.0







QUBUS  
SOFT GREY



QUBUS

60x60x2 cm  
60x120x2 cm

# QUBUS 2.0



white

60x60x2 cm



white

60x120x2 cm



soft grey

60x60x2 cm



soft grey

60x120x2 cm



grey

60x60x2 cm



grey

60x120x2 cm



beige

60x60x2 cm



beige

60x120x2 cm

SANDSTONE  
**CREAM**





## SANDSTONE

60x60x2 cm

45x90x3 cm

60x120x2 cm

30x120x2 cm

# SANDSTONE 2.0



cream

60x120x2 cm



cream

60x60x2 cm



cream

45x90x3 cm



cream

30x120x2 cm



grey

60x120x2 cm



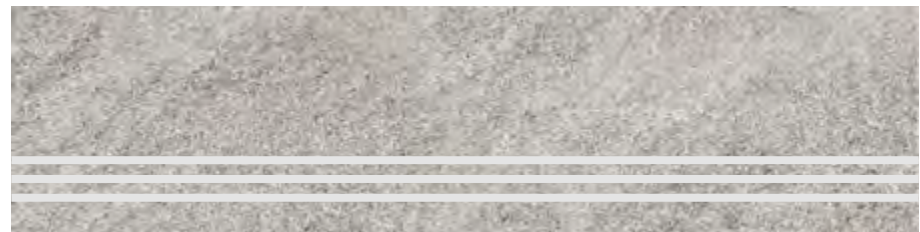
grey

60x60x2 cm



grey

45x90x3 cm



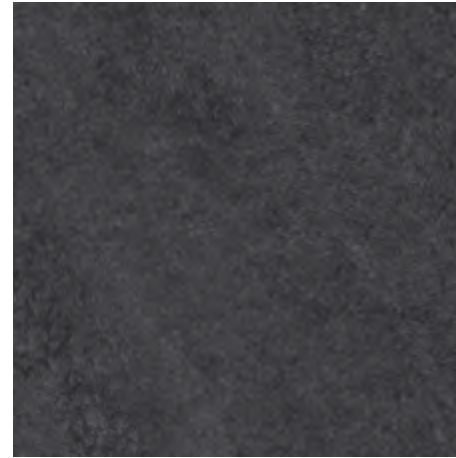
grey

30x120x2 cm



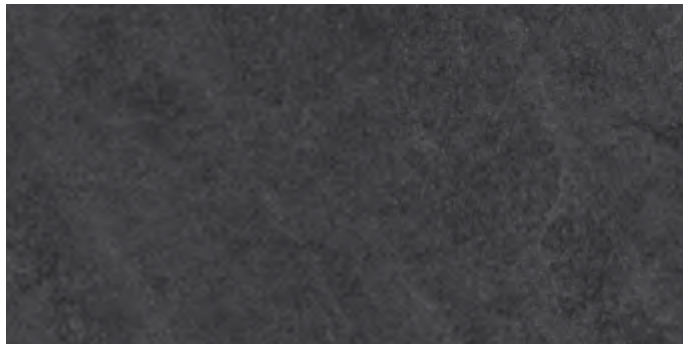
black

60x120x2 cm



black

60x60x2 cm



black

45x90x3 cm





SKY CRAFT  
**SILVER**



## SKY CRAFT

59,5x59,5x2cm  
59,5x119,5x2cm

# SKY CRAFT 2.0



crema

59,5x119,5x2 cm



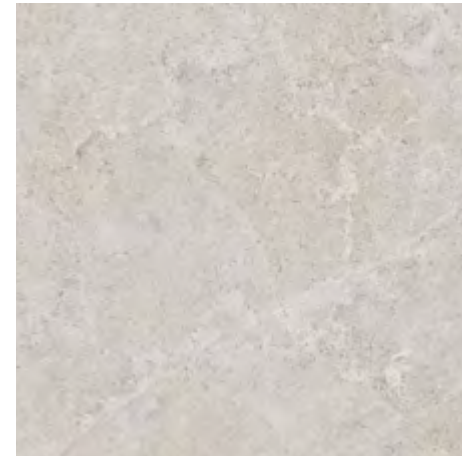
crema

59,5x59,5x2 cm



white

59,5x119,5x2 cm



white

59,5x59,5x2 cm

# SKY CRAFT 2.0



silver

59,5x119,5x2 cm



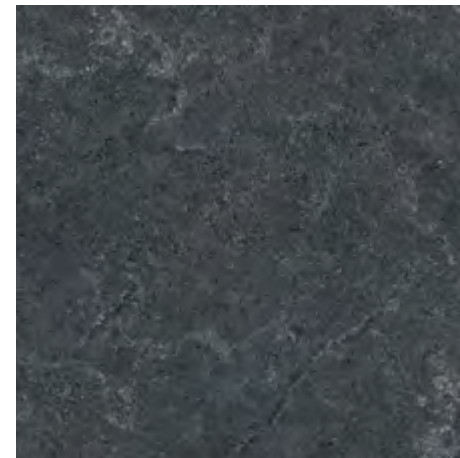
silver

59,5x59,5x2 cm



graphite

59,5x119,5x2 cm



graphite

59,5x59,5x2 cm



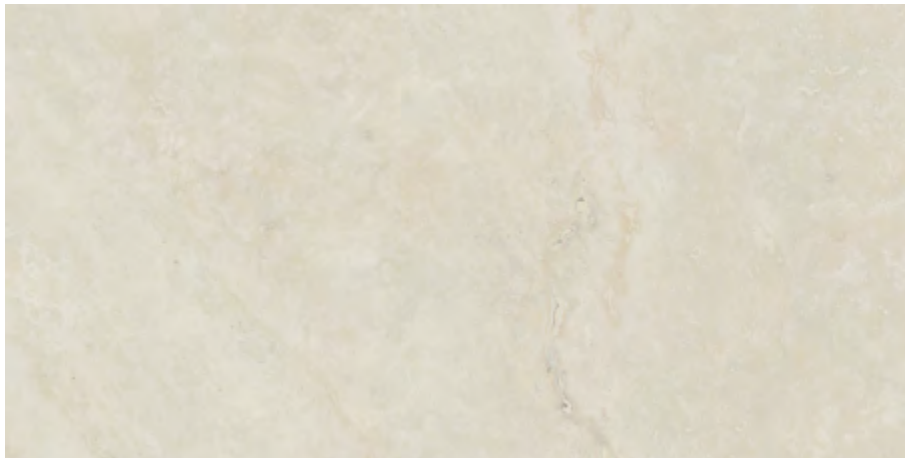
SOFT CREAM  
**WHITE**



## SOFT CREAM

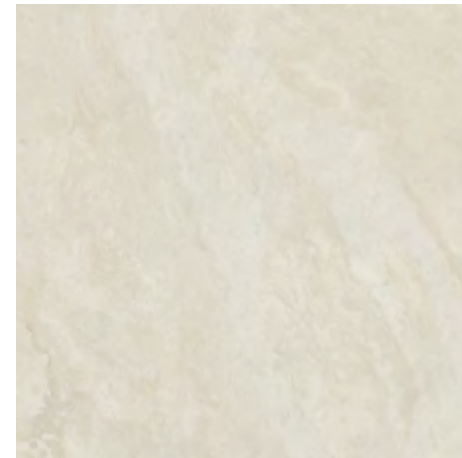
59,5x59,5x2 cm  
59,5x119,5x2 cm

# SOFT CREAM



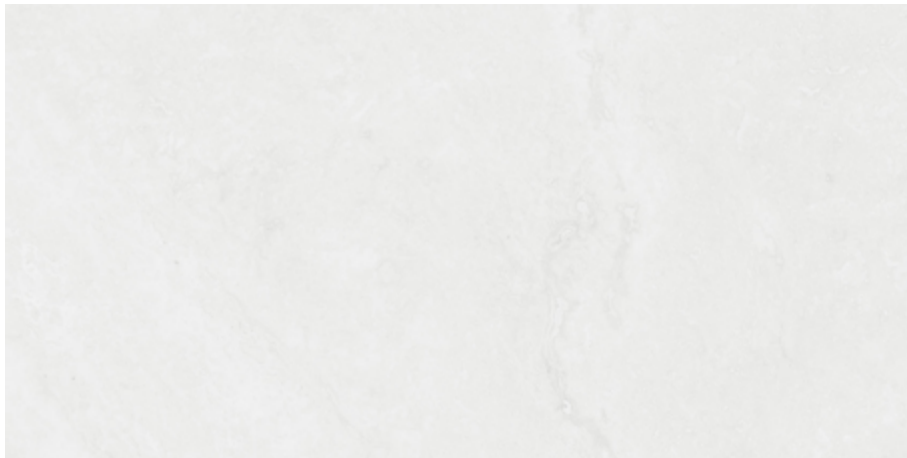
ivory

59,5X119,5x2 cm



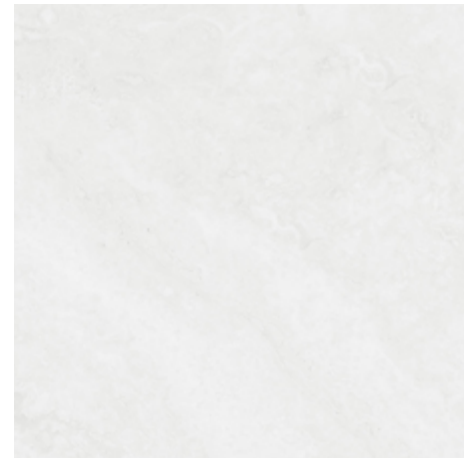
ivory

59,5x59,5x2 cm



white

59,5X119,5x2 cm



white

59,5x59,5x2 cm



STARK  
PURE GREY & GRAPHITE



STARK

60x60x3 cm

# STARK 2.0/3.0



PEI  
IV



R11



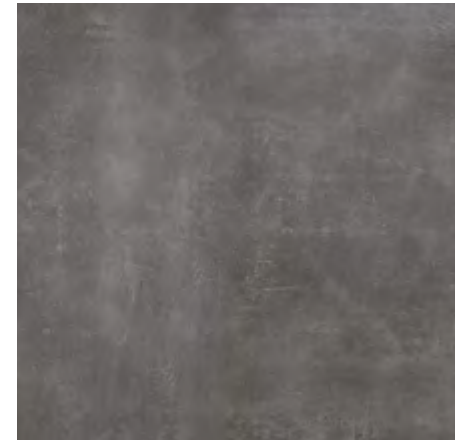
white

60x60x3 cm



pure grey

60x60x3 cm



graphite

60x60x3 cm



SUOMI  
**CREAM**





## SUOMI

45x90x2 cm

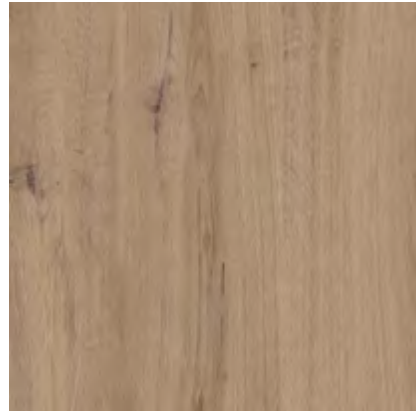
45x 90x3 cm

60x60x2 cm

40x120x2 cm

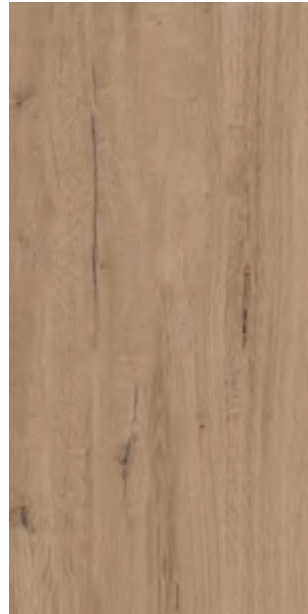
60x120x2 cm

# SUOMI 2.0



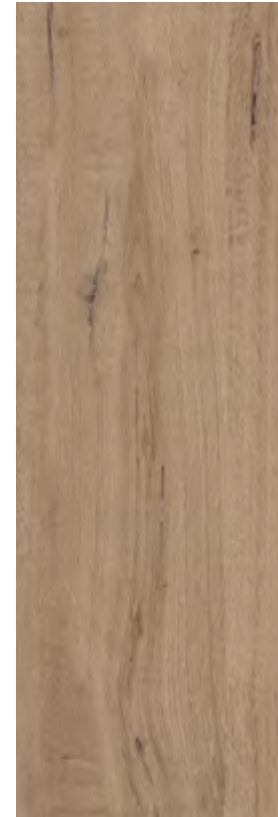
cream

60x60x2 cm



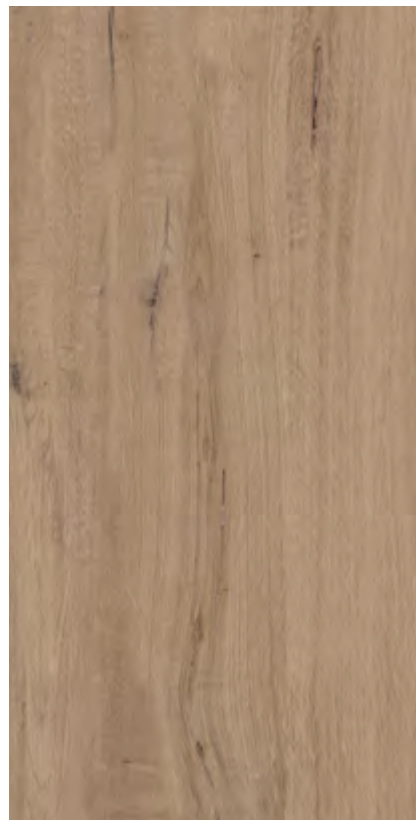
cream

45x90x2 cm



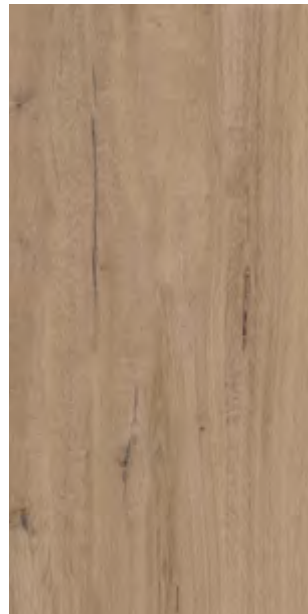
cream

40x120x2 cm



cream

60x120x2 cm



cream

45x90x3 cm



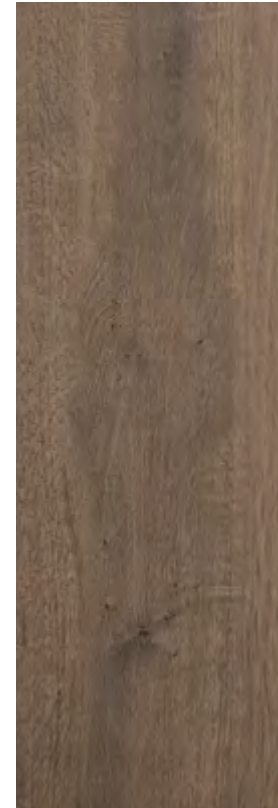
# SUOMI 2.0



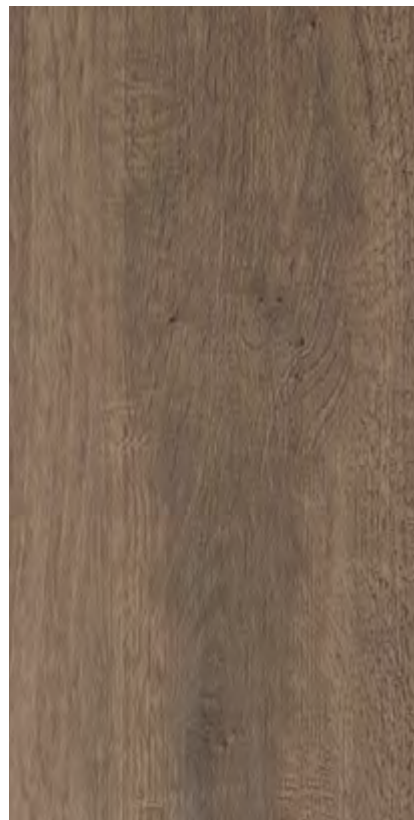
brown 60x60x2 cm



brown 45x90x2 cm



brown 40x120x2 cm



brown 60x120x2 cm



brown 45x90x3 cm





**TWÓJ OGRÓD JESZCZE  
BLIŻEJ NATURY**

SUOMI  
**BROWN**

**ZOYA**  
2.0/3.0

# PARAMETRY TECHNICZNE

wymiar i równość powierzchni		metoda badania	N ≥ 15 cm	
			wymagania	średnia wartość
	długość	EN ISO 10545-2	± 0,6%	± 0,5%
	szerokość		± 0,6%	± 0,5%
	grubość		± 5% / 0,5 mm	± 3% / max 0,5 mm
	odchylenie kąta		± 0,5% / 2mm	± 0,05% / max 2 mm
	płaskość powierzchni		± 0,5% / 2mm	± 0,2% / max 2 mm

właściwości		metoda badania	wymagania	średnia wartość	
	nasiąkliwość wodna	EN ISO 10545-3	E ≤ 0,5%	0,1% - 0,2%	
	wytrzymałość na zginanie	EN ISO 10545-4	dla grubości ≥ 7,5 mm - ≥ 1300 N	30 MM	26 000 N
				20 MM	8 500 N
	siła łamiąca	EN ISO 10545-4	≥ 35 N / mm <sup>2</sup>	30 MM	48 N / mm <sup>2</sup>
				20 MM	48 N / mm <sup>2</sup>
	odporność na ścieranie	EN ISO 10545-7	zgodnie z deklaracją producenta	IV PEI	
	odporność na szok termiczny	EN ISO 10545-9	wymagany	odporny	
	odporność na pęknięcia włoskowate	EN ISO 10545-11	wymagany	odporny	
	mrozoodporność	EN ISO 10545-12	wymagany	odporny	
	odporność chemiczna	EN ISO 10545-13	min. B	A, LA, HA	
	odporność na płamienie	EN ISO 10545-14	min. 3	5	
	uwalnianie ołowiu i kadamu	EN ISO 10545-15	wymagania dyrektywy Komisji	0 0	
	odporność na poślizg	DIN 51130	zgodnie z deklaracją producenta	R11	

wartość według normy: EN 14411:2012  
 certyfikaty: PN-EN ISO 9001; PN-EN ISO 14001



**IDEALNIE  
DOSTOSOWANE DO  
PRZESTRZENI PUBLICZNYCH**

PEACOCK  
**BLACK**

**ZOYA**  
2.0/3.0

## PAKOWANIE

format cm	grubość mm	ilość / opakowanie	m <sup>2</sup> / opakowanie	kg/ opakowanie	op./ paleta	m <sup>2</sup> / paleta	kg / paleta
60x60	20	2	0,72	30	30	21,6	928
90x90	20	1	0,81	35	30	24,30	1080
45x90	20	2	0,81	37	24	19,44	1055
59,7x59,7	20	2	0,71	31,125	32	22,72	996
30x120 stopnica	20	1	0,36	32	50	18	950
40x120	20	2	0,96	42	20	19,20	831,36
60x60	30	1	0,36	25	40	12,96	910
45x90	30	1	0,41	28	32	12,80	896
90x90	30	1	0,81	56	20	16,2	1120

## PAKOWANIE DLA KOLEKCJI: SOFT CREAM I SKY CRAFT

format cm	grubość mm	ilość / opakowanie	m <sup>2</sup> / opakowanie	kg/ opakowanie	op./ paleta	m <sup>2</sup> / paleta	kg / paleta
59,5x 59,5	20	-	0,71	-	30	21,30	898,86
59,5x119,5	20	-	0,71	-	30	21,30	898,86

## PAKOWANIE DLA KOLEKCJI: ASH I CALSTONE

format cm	grubość mm	ilość / opakowanie	m <sup>2</sup> / opakowanie	kg/ opakowanie	op./ paleta	m <sup>2</sup> / paleta	kg / paleta
59,7x 59,7	20	2	0,71	31,34	32	22,72	1003
79,7x 79,7	20	1	0,64	31,01	40	25,60	1241

# SYSTEMY EKSPOZYCYJNE



## EKSPOZYTOR POCHYŁY JEDNOSTRONNY

WYMIARY:  
DŁUGOŚĆ: 450 CM  
GŁĘBOKOŚĆ: 220 CM  
WYSOKOŚĆ: 280 CM

-26 INDEKSÓW



## EKSPOZYTOR PREMIUM JEDNOSTRONNY

WYMIARY:  
DŁUGOŚĆ: 450 CM  
GŁĘBOKOŚĆ: 220 CM  
WYSOKOŚĆ: 289 CM

- OŚWIETLENIE SOLARNE  
- 26 INDEKSÓW



## EKSPOZYTOR PREMIUM DWUSTRONNY

WYMIARY:  
DŁUGOŚĆ: 348 CM  
GŁĘBOKOŚĆ: 228 CM  
WYSOKOŚĆ: 255 CM

- OŚWIETLENIE SOLARNE  
- 33 INDEKSY

KOLORY PRODUKTÓW MOGĄ RÓŻNIĆ SIĘ OD TYCH PRZEDSTAWIONYCH NA WIZUALIZACJACH ZE WZGLĘDU NA OGRANICZENIA W PROCESIE DRUKOWANIA

ZOYA

2.0/3.0

[WWW.ZOYA.NET.PL](http://WWW.ZOYA.NET.PL)